

นายกเทศมนตรีตำบลเขาย้อย

รองนายกเทศมนตรี

รองนายกเทศมนตรี

เลขานุการนายกเทศมนตรี

ปลัดเทศบาล
(นักบริหารงานเทศบาล ๘)

ที่ปรึกษานายกเทศมนตรี

รองปลัดเทศบาล
(นักบริหารงานเทศบาล ๗)

สำนักปลัดเทศบาล
(นักบริหารงานทั่วไป ๗)

กองคลัง
(นักบริหารงานคลัง ๘)

กองการศึกษา
(นักบริหารงานการศึกษา ๘)

กองช่าง
(นักบริหารงานช่าง ๘)

กองสาธารณสุขและสิ่งแวดล้อม
(นักบริหารงานสาธารณสุข ๘)

กองสวัสดิการสังคม
(นักบริหารงานสวัสดิการสังคม ๗)

ฝ่ายปกครอง
(นักบริหารงานทั่วไป ๖)

ฝ่ายบริหารงานคลัง
(นักบริหารงานคลัง ๗)

ฝ่ายส่งเสริมการศึกษา ศาสนา ฯ
(นักบริหารงานการศึกษา ๗)

- ๑.งานธุรการ
- ๒.งานสุขาภิบาลและอนามัยสิ่งแวดล้อม
- ๓.งานป้องกันควบคุมโรคติดต่อ
- ๔.งานรักษาความสะอาด
- ๕.งานศูนย์บริการสาธารณสุข
- ๖.งานวางแผนสาธารณสุข
- ๗.งานเผยแพร่และฝึกอบรม
- ๘.งานกำจัดขยะมูลฝอยและสิ่งปฏิกูล

- ๑.งานพัฒนาชุมชน
- ๒.งานธุรการ
- ๓.งานส่งเสริมการเกษตร
- ๔.งานสังคมสงเคราะห์

- ๑.งานกิจการสภาเทศบาล
- ๒.งานธุรการ
- ๓.งานทะเบียนราษฎร
- ๔.งานนิติการ
- ๕.งานการเจ้าหน้าที่
- ๖.งานวิเคราะห์นโยบายและแผน
- ๗.งานป้องกันและบรรเทาสาธารณภัย
- ๘.งานรักษาความสงบ

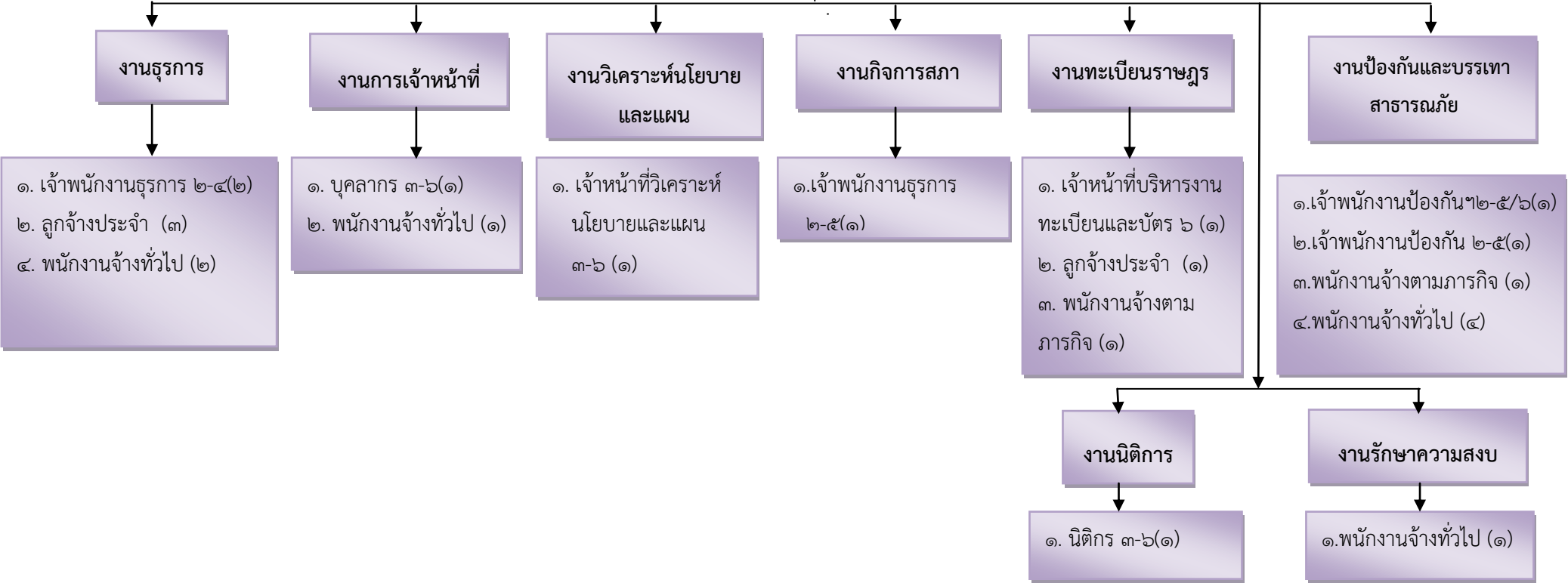
๑. งานธุรการ
- ๒.งานผลประโยชน์
- ๓.งานแผนที่และทะเบียนทรัพย์สิน
- ๔.งานพัสดุและทรัพย์สิน
- ๕.งานการเงินและบัญชี
- ๖.งานระเบียบการคลัง
- ๗.งานสถิติการคลัง
- ๘.งานพัฒนารายได้
- ๙.งานงบประมาณ
- ๑๐.งานบริการข้อมูลแผนที่ภาษีและทะเบียนทรัพย์สิน

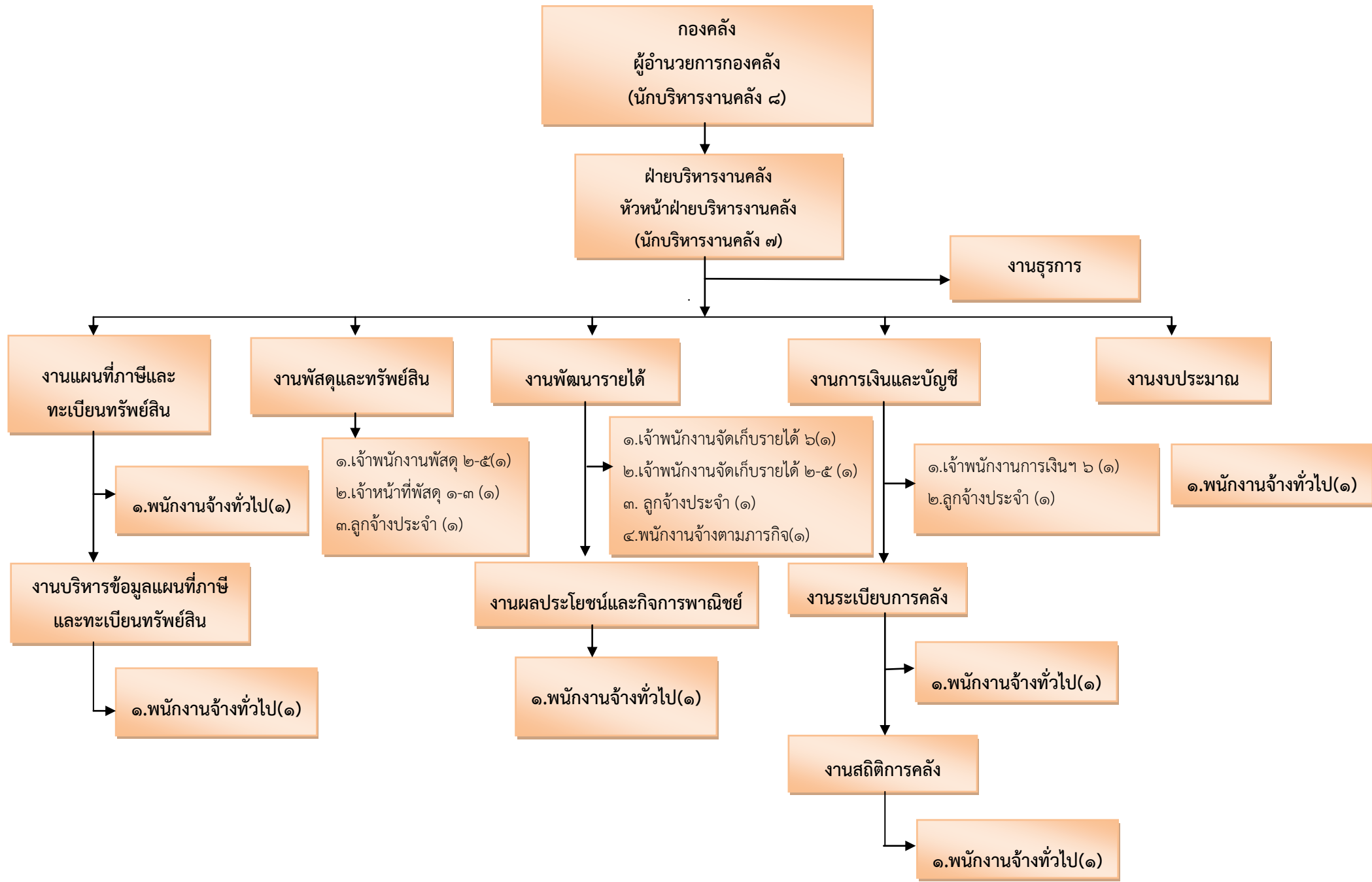
- ๑.งานธุรการ
- ๒.งานการศึกษานอกระบบและตามอัธยาศัย
- ๓.งานการศึกษาปฐมวัย
- ๔.งานกีฬาและนันทนาการ
- ๕.งานการเงินและบัญชี
- ๖.งานส่งเสริมการท่องเที่ยวและประชาสัมพันธ์
- ๗.งานห้องสมุดพิพิธภัณฑ์และเครื่องแต่งการทางการศึกษา
- ๘.งานกิจกรรมเด็กและเยาวชน
- ๙.งานฝึกและส่งเสริมอาชีพ

- ๑.งานธุรการ
- ๒.งานวิศวกรรม
- ๓.งานสาธารณสุขโรค
- ๔.งานสวนสาธารณะ
- ๕.งานสำรวจและออกแบบ

สำนักปลัดเทศบาล
หัวหน้าสำนักปลัดเทศบาล(นักบริหารงานทั่วไป ๗)

ฝ่ายปกครอง
หัวหน้าฝ่ายปกครอง (นักบริหารงานทั่วไป ๖)





กองช่าง
ผู้อำนวยการกองช่าง
(นักบริหารงานช่าง ๘)

หัวหน้าฝ่ายบริหารงานช่าง
(นักบริหารงานช่าง ๖)

งานธุรการ

๑.เจ้าพนักงานธุรการ ๒-๕ (๑)
๒.ลูกจ้างประจำ (๑)
๓.พนักงานจ้างทั่วไป (๑)

งานวิศวกรรม

๑.วิศวกรโยธา ๓-๖ (๑)
๒.ผู้ช่วยช่างโยธา (๑)

งานสาธารณูปโภค

๑. ช่างไฟฟ้า ๑-๔ (๑)
๒. ผู้ช่วยช่างไฟฟ้า (๑)
๓.คนงานไฟฟ้า (๒)

งานสวนสาธารณะ

๑.ช่างโยธา ๑-๔ (๑)
๒.คนสวน (๒)

งานสำรวจและเขียนแบบ

๑.นายช่างโยธา ๒-๕ (๑)
๒.ผู้ช่วยช่างเขียนแบบ(๒)

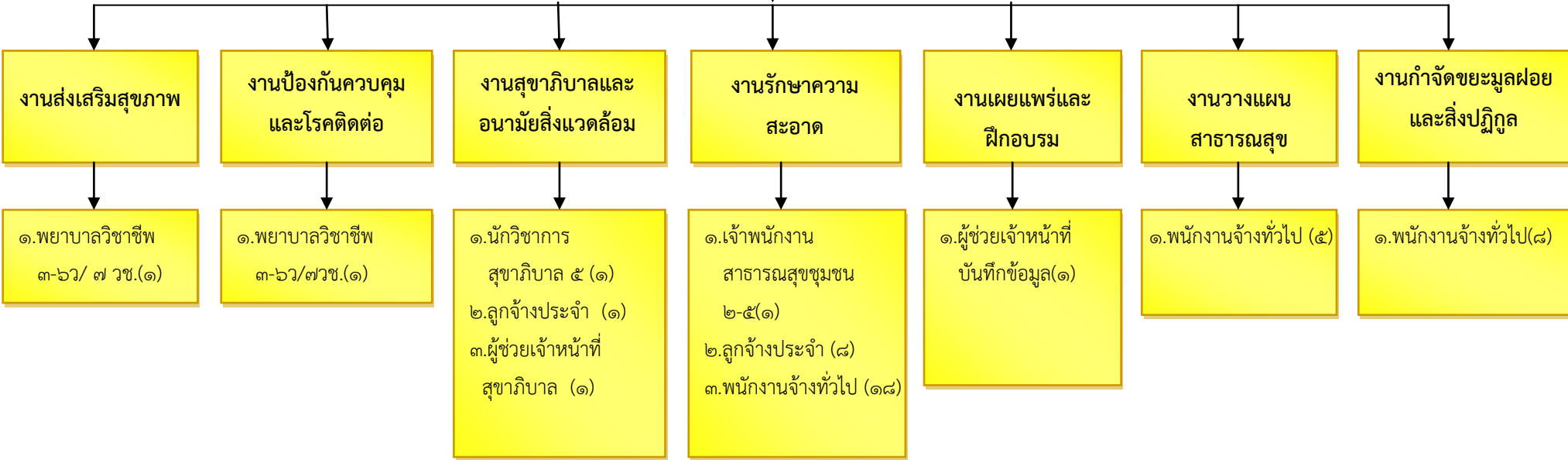
งานซ่อมบำรุงสาธารณประโยชน์และระบบระบายน้ำ

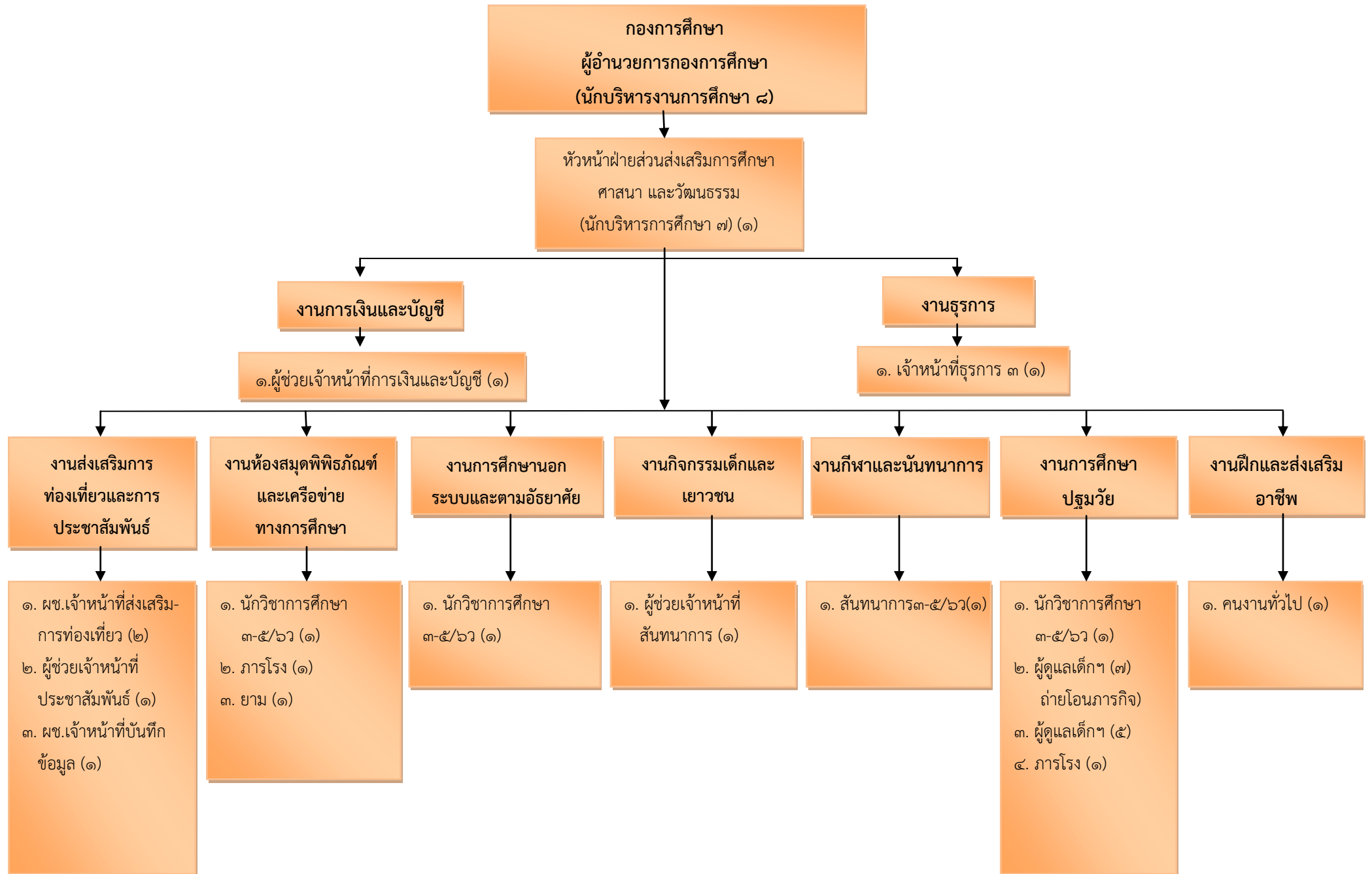
๑.นายช่างโยธา ๒-๕ (๑)
๒.ผู้ช่วยช่างโยธา (๑)
๓.พนักงานขับรถ (๑)
๔.ผู้ช่วยช่างไม้ (๑)
๕.ผู้ช่วยช่างปูน (๑)
๖.พนักงานขับเคลื่อนจักรกลขนาดเบา (๒)
๗.คนงานขับรถบรรทุก (๑)
๘.คนงานทั่วไป (๑)

กองสาธารณสุขและสิ่งแวดล้อม
ผู้อำนวยการกองสาธารณสุขและสิ่งแวดล้อม ๘
(นักบริหารงานสาธารณสุข ๘)

งานธุรการ

เจ้าพนักงานธุรการ ๒- ๕ (๑)





กองสวัสดิการสังคม
ผู้อำนวยการกองสวัสดิการสังคม
(นักบริหารงานสวัสดิการสังคม ๗)

งานพัฒนาชุมชน

- นักพัฒนาชุมชน ๕ (๑), ๔ (๑), ๓ (๑)
- พนักงานจ้างตามภารกิจ (๒)

งานสังคมสงเคราะห์

- นักพัฒนาชุมชน ๓ - ๖ (๑)

งานธุรการ

- เจ้าหน้าที่บันทึกข้อมูล ๑ - ๓/๔
- พนักงานจ้างทั่วไป (๑)